

LOKAL NA WYNAJEM
 pow. całkowita: 380,00 m²,
 Mierzyn
 Cena **10 000 zł**

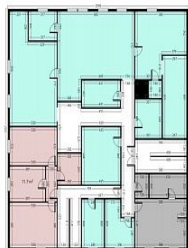


Mierzyn lokal 380 mkw

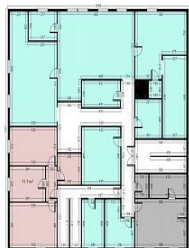
Powierzchnia

Hol	3.6 m ²
Korytarz	34.6 m ²
Kuchnia	20.1 m ²
Lazienka	6.8 m ²
P01	10.2 m ²
P02	11.0 m ²
P03	9.8 m ²
P04	18.6 m ²
P05	27.3 m ²
P06	54.3 m ²
P07	7.8 m ²
P08	42.8 m ²
P09	9.7 m ²
P10	21.1 m ²
Pokój 1	11.7 m ²
Pokój 2	17.0 m ²
Przynizce	8.4 m ²
Schody front	17.9 m ²
Schody rampa	15.6 m ²
Schowek	2.1 m ²
Szatnia	23.7 m ²
WC	3.0 m ²
Winda	2.1 m ²

379.5 m²



Mierzyn lokal 380 mkw



Mierzyn lokal 380 mkw



Wyjątkowa oferta dla firmy szukającej miejsca na siedzibę, które zaoferuje dużą przestrzeń z możliwością zagospodarowania według potrzeb, a do tego umożliwiającego także nieuciążliwą działalność produkcyjną w połowie drogi między Centrum Szczecina a granicą z Niemcami.

OFERTA NA WYŁĄCZNOŚĆ - NIE SZUKAJ DALEJ

Lokal:

- 380mkw. powierzchni, pierwsze piętro w budynku wolnostojącym

- 2 wejścia (od frontu i od strony rampy)
- liczne pomieszczenia z możliwością dalszej modyfikacji przedstawione na planie (rzeczywiste wymiary)
- niezależne, wydzielone mieszkanie 2-pokojowe z łazienką i osobną dużą kuchnią
- szatnia z 2 prysznicami i WC plus osobna toaleta
- szyb niedużej windy (1m x 1m) do wykorzystania
- posadzki betonowe, ściany gładkie, stolarka okienna w dobrym stanie, drzwi wewnętrzne zostaną w razie potrzeby wymienione
- ogrzewanie gazowe z osobnym licznikiem
- prąd i woda opomiarowane osobno
- oświetlenie energooszczędne w trakcie instalacji

Bardzo dobry moment na zawarcie umowy długoterminowej na korzystnych warunkach i dostosowanie lokalu do swoich potrzeb. Zakres inwestycji i udział właściciela w kosztach do uzgodnienia.

Możliwość wynajęcia dodatkowej powierzchni mierzącej kolejne 380mkw. po podłodze (ok. 250 użytkowej) na najwyższej kondygnacji, która w najbliższym czasie przejdzie remont.

Budynek i teren:

- budynek ocieplony
- cały teren wyłożony polbrukiem, ogrodzony, brama elektryczna zamykana na noc
- kilkanaście miejsc parkingowych do wyłącznej dyspozycji
- możliwość montażu dowolnej reklamy świetlnej na budynku lub pylonu reklamowego wolnostojącego

Lokalizacja:

Miejsce z dogodnym dojazdem zarówno w stronę Centrum Szczecina (7km) jak również do granicy z Niemcami w Lubieszynie (7km). Dojazd bezpośredni drogą krajową nr 10. Przystanek autobusowy dosłownie po drugiej stronie ulicy.

Warunki umowy:

- Dostosowanie lokalu do działalności we własnym zakresie, w zależności od ustalonych warunków najmu (cena/czas) możliwy udział właściciela.
- Możliwość zawarcia umowy na dowolny okres 5 lat z czynszem waloryzowanym dorocznie na podstawie wskaźnika inflacji publikowanego przez GUS.
- Prąd, woda i gaz posiadają osobne liczniki.
- Prywatne miejsca parkingowe w cenie!
- Brak dodatkowego czynszu!
- Kaucja równa jednokrotności czynszu najmu.

Jesteś zainteresowany niezobowiązującym spotkaniem? **Zadzwoń do nas już dziś!**

Więcej ciekawych ofert znajdą Państwo na naszej stronie. **Serdecznie zapraszamy.**

We speak fluent English, so please don't hesitate and contact us for more details.



Treść niniejszego ogłoszenia nie stanowi oferty handlowej w rozumieniu art. 66 §1 Kodeksu Cywilnego, ma charakter informacyjny i została utworzona na podstawie oświadczeń właściciela nieruchomości, wobec czego zalecamy ich osobistą weryfikację. Kontaktując się z biurem Klient wyraża zgodę na przetwarzanie danych osobowych zgodnie z przepisami ustawy z dnia 29 sierpnia 1997 roku o ochronie danych osobowych / Dz.U.Nr. 133 poz. 883/. Klientowi przysługuje prawo do wglądu do swoich danych osobowych i ich aktualizacji.

Dlaczego my? Bo u nas czeka na Ciebie cały pakiet korzyści:

Pomagamy w sprzedaży, zakupie, najmie lub zarządzaniu nieruchomościami

Gwarantujemy bezpłatną wycenę i wsparcie doradcy kredytowego

Sprzedajemy mieszkania wykonane `pod klucz`

Kupujemy nieruchomości za gotówkę "od ręki" (możliwa zamiana)

Umożliwiamy inwestycje o atrakcyjnej stopie zwrotu

Proponujemy dodatkowe korzyści za polecenie

Zapewniamy bezpieczeństwo transakcji

Współpracujemy z...

- doradcą kredytowym

- doradcą podatkowym

- projektantami wnętrz

- firmą remontową

- firmą transportową

- firmą sprzątającą

- stolarzem

- dekoratorem wnętrz

- fotografem

- ogrodnikiem

- salonem osłon okiennych...

... a także **bezpłatnie pomagamy naszym Klientom w zakupach materiałów w korzystnych cenach**



Symbol	430930	Symbol SWO	430930
Rodzaj nieruchomości	LOKAL	Rodzaj transakcji	WYNAJEM
Status	AKTUALNA	Rodzaj rynku	WTÓRNY
Cena	10 000, 00 PLN	Cena za m2	26, 32 PLN
Kraj	POLSKA	Województwo	ZACHODNIOPOMORSKIE
Miejscowość	Mierzyn	Ulica	Lubieszewska
Powierzchnia całkowita	380, 00 m²	Rok budowy	2000
Materiał ścian	CEGŁA	Piętro	1
Liczba pięter [wliczając parter]	2	Alarm	TAK
Liczba miejsc parkingowych	15	Nr Licencji	28201
Stan budynku	DOBRY	Okres płatności (il.miesiący)	12



HOME Nieruchomości
UL. EUGENIUSZA KWIATKOWSKIEGO 10/9
692 966 699
biuro@nieruchomoscihome.pl



Monika Bojakowska

603945395
michal@nieruchomoscihome.pl

Więcej ofert na stronie <https://www.nieruchomoscihome.pl>