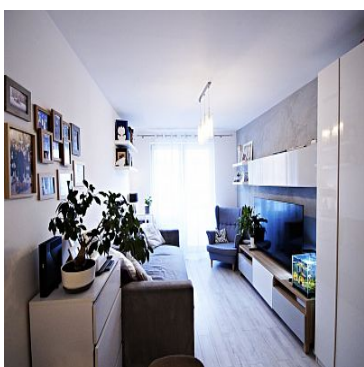
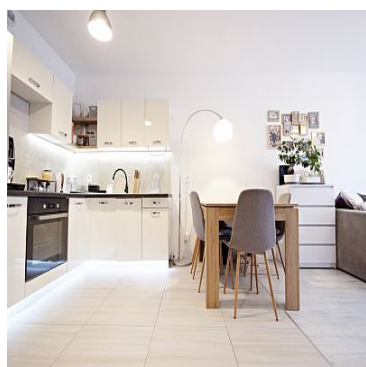


## MIESZKANIE NA SPRZEDAŻ

liczba pokoi: 2, pow. całkowita: 40,92 m<sup>2</sup>,

Szczecin, Nowe Miasto

Cena **539 000** zł



### Oferta na wyłączność

Sprzedam nowoczesne słoneczne **2 pokojowe** mieszkanie w dzielnicy **Nowe Miasto przy ul. Potulickiej**. Wokół mieszkania liczne miejsca parkingowe. Ekspozycja okien południowy wschód. Mieszkanie znajduje się w apartamentowcu na zamkniętym osiedlu z **2018 roku**, wokół liczna zieleń. Bardzo dobra dostępności do sklepów i komunikacji miejskiej. Układ mieszkania rozkładowy.

\* Powierzchnia całkowita mieszkania wynosi **40,92 m<sup>2</sup>**

- Pokój dzienny z aneksem kuchennym o powierzchni **21,95m<sup>2</sup>**, uposażony meble oraz sprzęty kuchenne, na środku znajduje się w stół jadalniany z czterema krzesłami, witrynę, komodę pod telewizor oraz rozkładaną sofę,



z salonu wyjście na **balkon**.

- Korytarz **2,74 m<sup>2</sup>** na środku znajdują się wieszak na ubrania oraz szafka na obuwie, na podłodze panele oraz gres, ściany gładzone pomalowane.
- Sypialnia o pow. **11,61 m<sup>2</sup>** na podłodze panele, ściany gładzone pomalowane, wyposażona w meble oraz łóżko dziecięce oraz dużą pojemną szafę.
- Łazienka o pow. **4,62 m<sup>2</sup>** wyposażona w wannę z opcją kabiny prysznicowej, umywalkę, WC w glazurze i terakocie.

**Czynsz wraz z funduszem remontowym 437,56 zł**

Polecam ze względu na świetną lokalizację, bardzo dobre sąsiedztwo oraz kolorowe otoczenie.  
Serdecznie zapraszam na prezentację



Symbol	<b>430877</b>	Cena	<b>539 000, 00 PLN</b>
Województwo	<b>ZACHODNIOPOMORSKIE</b>	Wyposażenie łazienki (wykaz)	<b>PRALKA, WANNA, UMYWALKA, WC, GRZEJNIK DRABINKOWY,</b>
Stan budynku	<b>BARDZO DOBRY</b>	Symbol SWO	<b>430877</b>
Rodzaj nieruchomości	<b>MIESZKANIE</b>	Rodzaj transakcji	<b>SPRZEDAŻ</b>
Status	<b>AKTUALNA</b>	Rodzaj rynku	<b>WTÓRNY</b>
Nieruchomość dostępna od	<b>12.02.2025</b>	Cena za m2	<b>13 172, 04 PLN</b>
Kraj	<b>POLSKA</b>	Powierzchnia całkowita	<b>40, 92 m<sup>2</sup></b>
Miejscowość	<b>Szczecin</b>	Dzielnica - osiedle	<b>Nowe Miasto</b>
Ulica	<b>Potulicka</b>	Forma własności działki	<b>WŁASNOŚĆ</b>
Rodzaj budynku	<b>APARTAMENTOWIEC</b>	Rok budowy	<b>2018</b>
Standard	<b>BARDZO DOBRY</b>	Materiał ścian	<b>YTONG</b>
Typ kuchni	<b>PRZEŚWIT</b>	Powierzchnia kuchni	<b>6 m<sup>2</sup></b>
Liczba łazienek	<b>1</b>	Powierzchnia łazienek	<b>4, 62</b>
Liczba pokoi	<b>2</b>	Powierzchnia pokoi	<b>21, 95+11, 61</b>
Piętro	<b>4</b>	Liczba pięter [wliczając parter]	<b>6</b>
Wysokość kondygnacji [m]	<b>260, 00 cm</b>	Linia telefoniczna	<b>TAK</b>
Winda w nieruchomości	<b>TAK</b>	Napięcie 400V (siła)	<b>TAK</b>
Internet	<b>TAK</b>	Telewizja kablowa	<b>TAK</b>
Lodówka	<b>TAK</b>	Pralka	<b>TAK</b>
Piekarnik	<b>TAK</b>	Kuchnia elektryczna	<b>TAK</b>
Ochrona	<b>TAK</b>	Monitoring	<b>TAK</b>
Ogrodzenie	<b>PEŁNE</b>	Widok na południe	<b>TAK</b>
Widok na wschód	<b>TAK</b>	Nr Licencji	<b>PFRN-1838</b>



HOME Nieruchomości  
UL. EUGENIUSZA KWIATKOWSKIEGO 10/9  
692 966 699  
biuro@nieruchomoscihome.pl



Patrycja Grabczak

692966699  
biuro@nieruchomoscihome.pl

Więcej ofert na stronie <https://www.nieruchomoscihome.pl>