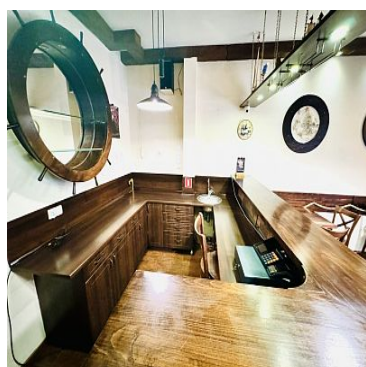


LOKAL NA WYNAJEM
pow. całkowita: 82,19 m²,
Świnoujście
Cena **5 900** zł



Na wynajem lokal użytkowy ok. 82 m² położony na parterze budynku apartamentowo - handlowego w dzielnicy Warszów blisko przeprawy promowej Warszów - Świnoujście (ok. 100 m) oraz tunelu pod Świną. Lokal do października funkcjonował jako lokal gastronomiczny przynosząc znaczne przychody. Nieruchomość doskonale spełni się również pod inną działalność. Świetnie nadaje się do prowadzenia wszelkiej działalności usługowej, kosmetycznej, biurowej i innej. Interesująca lokalizacja dla prowadzenia biznesu. Lokal widoczny z ulicy, z dużymi witrynami znajdujący się tuż przy przeprawie promowej. Atrakcyjne miejsce ze względu na dużą przepustowość ludzi, blisko innych sklepów i stacji kolejowej.



Na powierzchnię lokalu składa się:

- sala konsumpcyjna ok. 43 m² z barem,
- wc dla klientów ok 4 m²,
- kuchnia ok. 7 m²,
- obieralnia ok. 1,5 m²,
- zmywak ok. 3m²,
- pomieszczenie socjalne ok. 4 m²,
- wc dla pracowników ok. 2 m²,
- komunikacja ok. 9 m².

Dodatkowo do nieruchomości przynależy pomieszczenie przynależne magazyn/chłodnia znajdujące się w bryle budynku od strony parkingu - ok. 9 m².

Do lokalu zapewnione są do wyłącznego korzystania dwa miejsca postojowe od strony zaplecza.

Dodatkowo przed wejściem do lokalu zapewnione dodatkowe, zadaszone miejsce na stoliki.
Umożliwiony jest również dostęp do lokalu dla osób niepełnosprawnych.

W lokalu jest rozprowadzona klimatyzacja.

Woda i ogrzewanie miejskie.

Wynajem na minimum rok.

Cena wynajmu miesięcznie: 5900 zł (+ VAT).

Kaucja trzymiesięczna.

Polecam i zapraszam na prezentację.



Symbol	430665	Symbol SWO	430665
Rodzaj nieruchomości	LOKAL	Rodzaj transakcji	WYNAJEM
Status	AKTUALNA	Rodzaj rynku	WTÓRNY
Nieruchomość dostępna od	05.02.2025	Cena	5 900, 00 PLN
Cena za m2	71, 78 PLN	Kraj	POLSKA
Województwo	ZACHODNIOPOMORSKIE	Miejscowość	Świnoujście
Powierzchnia całkowita	82, 19 m²	Powierzchnia magazynowa	9, 00 m²
Usytuowanie lokalu	Z ULICY	Rodzaj budynku	APARTAMENTOWIEC
Rok budowy	2011	Materiał ścian	SILIKAT
Liczba WC	2	Parter	TAK
Liczba pięter [wliczając parter]	2	Źródło c.w.	SIEĆ MIEJSKA,
Ogrzewanie	C.O. Z SIECI MIEJSKIEJ,	Napięcie 400V (siła)	TAK
Podłączony gaz	TAK	Podłączony wodociąg	TAK
Klimatyzacja	TAK	Wentylacja	TAK
Internet	TAK	Alarm	TAK
Monitoring	TAK	Rodzaj podłogi	KAFLE,
Liczba miejsc parkingowych	2	Witryna	TAK
Udogodnienia dla inwalidów	TAK	Nr Licencji	24924
Stan budynku	BARDZO DOBRY	Okres płatności (il.miesiący)	12



HOME Nieruchomości
UL. EUGENIUSZA KWIATKOWSKIEGO 10/9
692 966 699
biuro@nieruchomoscihome.pl



Mirka Chwalko

570031056
mirka@nieruchomoscihome.pl

Więcej ofert na stronie <https://www.nieruchomoscihome.pl>