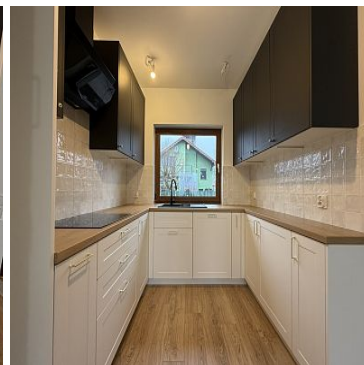


DOM NA SPRZEDAŻ

liczba pokoi: 4, pow. całkowita: 135,00 m², pow. działki: 521,00 m²,

Goleniów

Cena **700 000** zł



Wyłącznie w naszym biurze! - Segment na sprzedaż w standardzie wykończonym pod klucz (wydanie czerwiec-lipiec 2025).

Aktualne są 2 segmenty z 5.

Na sprzedaż komfortowy dom w zabudowie szeregowej z ogródkiem i garażem, rok budowy 2025r.

Ściany wygładzone i pomalowane, schody dębowe, balustrady stalowe.

Położenie w okolicy Centrum Stepnicy, przy cichej spokojnej ulicy wśród zieleni.

Powierzchnia działki wynosi 271 m², powierzchnia całkowita domu 142,74 m², użytkowa 134,8 m², powierzchnia zabudowy działki 93,67m²



Parter: wiatrołap 4,69m², otwarta kuchnia 7,74m², salon z jadalnią 28,07m², korytarz, toaleta, kotłownia 8,35m², garaż 17,58m².

Piętro: pokoje 13,28m²/12,05m²/8,39m², garderoby 5,36m² i 2,31, łazienka 9,78m², korytarz 2,31m²
Istnieje możliwość modernizacji i utworzenia 4 pokoju na górze.

Dom wykończony z dobrej jakości materiałów. Ściany zostaną wygładzone i pomalowane. Dach pokryty dachówką ceramiczną, ocieplony wełną mineralną. Ogrzewanie podłogowe, piec gazowy 2 obiegowy z zasobnikiem wody, miejsce na kominek.

Przy budynku Internet światłowodowy orange, w okolicy szkoła podstawowa, żłobek, przedszkola, sklep dyskontowy Dino i Biedronka, korty tenisowe, ośrodek zdrowia, przystanek autobusowy, przystań z plażą.

Nieruchomość będzie również świetną inwestycją pod wynajem, zapewniającą zwrot ponad 10% rocznie!
Kupujący zwolniony z podatku 2% PCC - zakup z rynku pierwotnego.

Więcej informacji przy kontakcie telefonicznym.

Zapraszam na prezentację.



Symbol	410469	Symbol SWO	410469
Rodzaj domu	SZEREGOWIEC ŚRODKOWY	Najbliższy bank	w pobliżu
Najbliższy plac zabaw	w pobliżu	Stan budynku	IDEALNY
Rodzaj nieruchomości	DOM	Rodzaj transakcji	SPRZEDAŻ
Status	AKTUALNA	Rodzaj rynku	PIERWOTNY
Nieruchomość dostępna od	28.02.2025	Cena	700 000, 00 PLN
Stara cena	670 000, 00 PLN	Cena za m2	5 185, 19 PLN
Kraj	POLSKA	Województwo	ZACHODNIOPOMORSKIE
Miejscowość	Goleniów	Powierzchnia całkowita	135, 00 m²
Powierzchnia działki	521, 00 m²	Kształt działki	TRÓJKĄT
Powierzchnia użytkowa	135, 00 m²	Forma własności działki	WŁASNOŚĆ
Rok budowy	2024	Standard	IDEALNY
Materiał ścian	BETON KOMÓRKOWY	Liczba pokoi	4
Liczba pięter [wliczając parter]	1	Źródło c.w.	GAZOWY 2-OBIEGOWY,
Ogrzewanie	C.O. GAZOWE,	Energia elektryczna	TAK
Napięcie 400V (siła)	TAK	Podłączony gaz	TAK
Rodzaj kanalizacji	MIEJSKA	Źródło wody	WODA MIEJSKA,
Internet	TAK	Telewizja kablowa	TAK
Domofon	TAK	Rodzaj okien	PLASTIKOWE,
Pokrycie dachu	DACHÓWKA	Garaż	TAK
Miejsz garażowych	1	Kominek	TAK
Ilość balkonów	2	Najbliższy las	w pobliżu
Najbliższy żłobek	w pobliżu	Najbliższe przedszkole	w pobliżu
Najbliższa Szkoła Podstawowa	w pobliżu	Komunikacja miejska	w pobliżu
Posterunek policji	w pobliżu	Najbliższa apteka	w pobliżu
Najbliższy lokal gastronomiczny	w pobliżu	Nr Licencji	18874



HOME Nieruchomości
UL. EUGENIUSZA KWIATKOWSKIEGO 10/9
692 966 699
biuro@nieruchomoscihome.pl



Monika Bojakowska

603945395
monika@nieruchomoscihome.pl

Więcej ofert na stronie <https://www.nieruchomoscihome.pl>