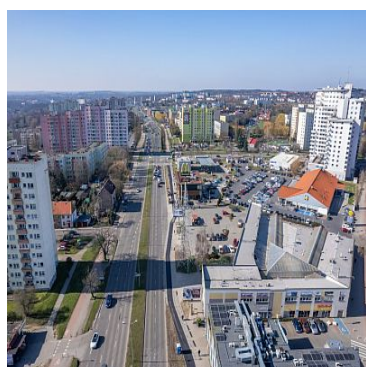


LOKAL NA SPRZEDAŻ
pow. całkowita: 725,12 m²,
Szczecin, Niebuszewo
Cena **4 713 280 zł**



Na sprzedaż nieruchomość o powierzchni 725,12 m². W budynku może być prowadzona działalność typu: usługi biurowe, handlowe, medyczne. Świetna lokalizacja, dobry dojazd komunikacji miejskiej. W skład nieruchomości wchodzi dwa lokale. Dostępny parking, monitoring oraz doskonała, czytelna lokalizacja sprawia, że miejsca nie trzeba reklamować. Budynek został wybudowany w lekkiej technologii co pozwala dowolnie wydzielać pomieszczenia. Obecnie lokal podzielony jest na pojedyncze pokoje oraz jest wspólny węzeł sanitarny. Serdecznie zapraszam do kontaktu.



Symbol	410243	Symbol SWO	410243
Rodzaj nieruchomości	LOKAL	Rodzaj transakcji	SPRZEDAŻ
Status	AKTUALNA	Rodzaj rynku	WTÓRNY
Cena	4 713 280, 00 PLN	Cena za m2	6 500, 00 PLN
Kraj	POLSKA	Województwo	ZACHODNIOPOMORSKIE
Miejscowość	Szczecin	Dzielnica - osiedle	Niebuszewo
Powierzchnia całkowita	725, 12 m²	Rodzaj lokalu / przeznaczenie	BIUROWY
Rodzaj budynku	BIUROWIEC	Rok budowy	1990
Piętro	1	Liczba pięter [wliczając parter]	1
Nr Licencji	10242	Stan budynku	DOBRY



HOME Nieruchomości
UL. EUGENIUSZA KWIATKOWSKIEGO 10/9
692 966 699
biuro@nieruchomoscihome.pl



Monika Bojakowska

603945395
monika@nieruchomoscihome.pl

Więcej ofert na stronie <https://www.nieruchomoscihome.pl>