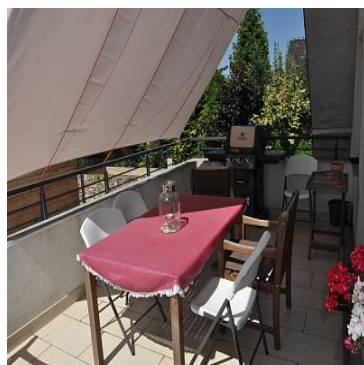
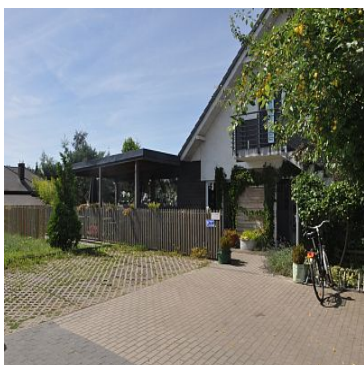


OBIEKT NA SPRZEDAŻ

liczba pokoi: 5, pow. całkowita: 199,00 m², pow. działki: 702,00 m²,

Szczecin, Warszewo

Cena **1 250 000** zł



Dom o charakterze usługowo-mieszkalnym w zabudowie bliźniaczej z 2014r. połączony z sąsiadem tylko ścianą garażu położony na Warszewie w miejscu dobrze widocznym z ulicy. Działka pow.702m²; Garaż pow.16,12m². Powierzchnia użytkowa 163.9 m²; całkowita 198.7 m².

Parter - powierzchnia usługowa. Piętro - powierzchnia mieszkalna: 3-pokojowe mieszkanie z niezależnym wejściem z zewnątrz budynku.

Lokalizacja idealna na działalność usługową nieuciążliwą np. żłobek, punkt przedszkolny, sala zabaw, gab. kosmetyczny, rehabilitacyjny, weterynaryjny.



Możliwość zainstalowania reklamy dobrze widocznej z ulicy.

Parter:

Obecnie przystosowany do prowadzenia działalności gastronomicznej pow. ok.110 m²; wszystkie zgody sanepidu. Sala konsumpcyjna, barek, kuchnia, duże zaplecze, toaleta dla gości, kotłownia, wc; wyjście na taras i do ogródka.

Wejście także od zaplecza.

Garaż. Parking wyłożony polbrukiem-3 miejsca postojowe; możliwość rozbudowy.

Piętro: pow.użyt.54,1m², całk.72,8m².

3-pokojowe mieszkanie z dużym tarasem i balkonem. Niezależne wejście zewnętrznymi schodami.

-pokój (18,5m²) z wyjściem na balkon

-kuchnia z jadalnią (15,6m²) z wyjściem na 20-to metrowy taras; w pełni umeblowana i wyposażona (kuchenka, zmywarka, lodówka)

-pokój (13,9m²)

-pokój (10,4m²)

-łazienka z wanną, kabiną prysznicową, umywalką razem z wc (pralka)

-pomieszczenie gospodarcze/garderoba (bez okna)

-przedpokój

W całym domu ogrzewanie i ciepła woda z pieca gazowego; na piętrze ogrzewanie podłogowe, dodatkowo w salonie "koza". Izolacja Ytong Energo; dach spadzisty pokryty dachówką ceramiczną.

Dom położony ok. 300m do marketu i różnego rodzaju usług, blisko przystanek autobusowy. Wokół tereny rekreacyjne, las.

Polecamy i zapraszamy na prezentację.



Symbol	414047	Symbol SWO	414047
Rodzaj nieruchomości	OBIEKT	Rodzaj transakcji	SPRZEDAŻ
Status	AKTUALNA	Rodzaj rynku	WTÓRNY
Nieruchomość dostępna od	19.02.2024	Cena	1 250 000, 00 PLN
Cena za m2	6 281, 41 PLN	Kraj	POLSKA
Województwo	ZACHODNIOPOMORSKIE	Miejscowość	Szczecin
Dzielnica - osiedle	Warszewo	Powierzchnia całkowita	199, 00 m²
Powierzchnia działki	702, 00 m²	Kształt działki	PROSTOKĄT
Forma własności działki	WŁASNOŚĆ	Rodzaj budynku	WILLA
Rok budowy	2014	Materiał ścian	YTONG
Parter	TAK	Liczba pięter [wliczając parter]	1
Energia elektryczna	TAK	Podłączony gaz	TAK
Ogrodzenie	PEŁNE	Liczba miejsc parkingowych	3
Nr Licencji	61	Stan budynku	DOBRY



HOME Nieruchomości
UL. EUGENIUSZA KWIATKOWSKIEGO 10/9
692 966 699
biuro@nieruchomoscihome.pl



Mirka Chwalko

570031056
mirka@nieruchomoscihome.pl

Więcej ofert na stronie <https://www.nieruchomoscihome.pl>